

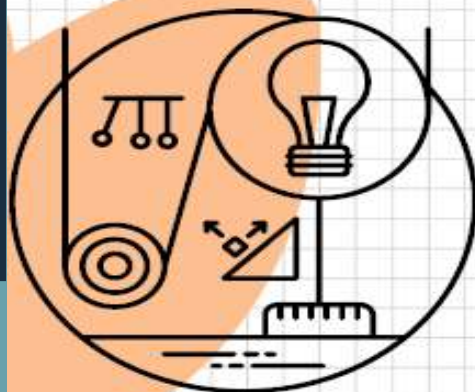
$$V = s^3$$



IV MEDIOS

PLAN CIENTÍFICO-HUMANISTA

ÁREA B





**EN ESTA ÁREA ENCONTRARAS LOS
SIGUIENTES ELECTIVOS:**

1.



**CIENCIAS
DE LA
SALUD**

2.



**LÍMITES.
DERIVADAS E
INTEGRALES**

3.

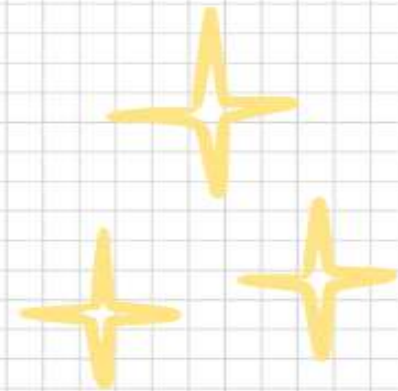
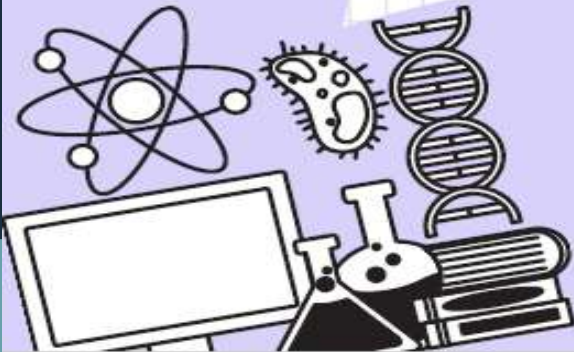


FÍSICA



1.

CIENCIAS DE LA SALUD



¿EN QUÉ CONSISTE EL ELECTIVO?

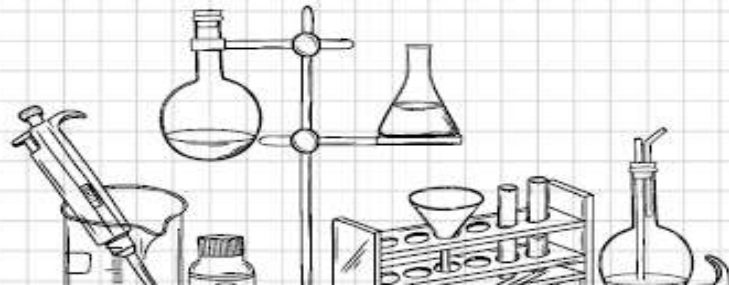
Esta asignatura promueve que los estudiantes aprendan y profundicen sus conocimientos de ciencias, y de biología en particular desarrollando las habilidades y actitudes necesarias para entender y relacionarse con en el mundo desde una comprensión integral sobre temas de salud humana. Asimismo como influye la salud y el bienestar sobre los individuos, conociendo acciones de prevención para evitar o reducir enfermedades o accidentes basándonos en la fisiología humana, como los aportes desde la ciencia y tecnología.

¿QUÉ CONTENIDOS TRABAJAREMOS?

1. Salud sociedad y estilos de vida
2. Problemas de salud pública
3. Genética y salud
4. Ciencia y tecnología al servicio de la salud



LA METODOLOGÍA DE TRABAJO SERÁ LA SIGUIENTE



Clases de indagación

Clases expositivas y colaborativas

Observación de modelos

Creación de modelos

Laboratorios

Desarrollo de guías, yincanas, etc

EL ELECTIVO ESTÁ DIRIGIDO A ESTUDIANTES:

Proactivo/a

Curioso/a

Reflexivos

Autónomo/a



Responsable

Respetuoso/a

2.

LÍMITES, DERIVADAS E INTEGRALES



¿EN QUÉ CONSISTE EL ELECTIVO?

Esta asignatura ofrece la oportunidad de comprender y utilizar algunas nociones básicas del cálculo infinitesimal. El estudio se hace desde una aproximación intuitiva, que incluye el uso abundante de ejemplos y de situaciones concretas. Se presentan problemas cercanos y accesibles, y se espera una formalización de las nociones que se utilizan.

$$\int_{\infty} = \frac{a_1}{1-r}$$

¿QUÉ CONTENIDOS TRABAJAREMOS?

1. Funciones
2. Límites
3. Derivadas
4. Integrales

**LA
METODOLOGÍA
DE TRABAJO
SERÁ LA
SIGUIENTE**

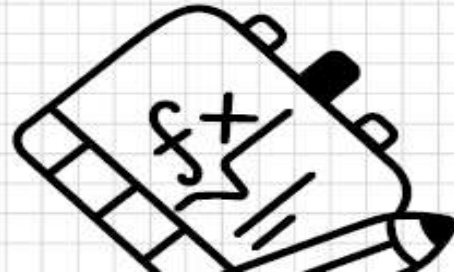
Enfoque interdisciplinario

Aprendizaje basado en proyectos

Proyectos individuales y grupales

Portafolio

Presentación matemática



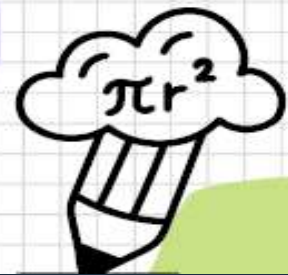
EL ELECTIVO ESTÁ DIRIGIDO A ESTUDIANTES QUE:

Sean capaces de reconocer el error como una oportunidad de aprendizaje

Cuenten con pensamiento flexible

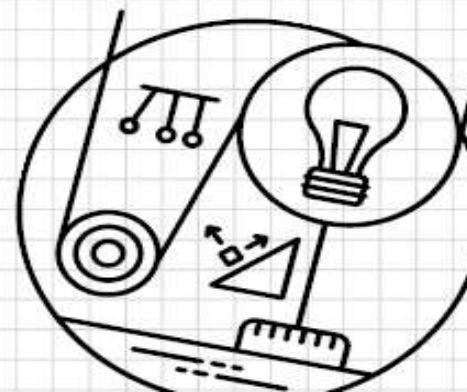
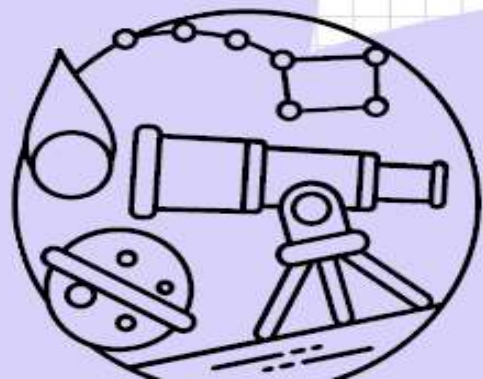
Sean autónomos

Sean perseverantes y proactivos



3.

FÍSICA



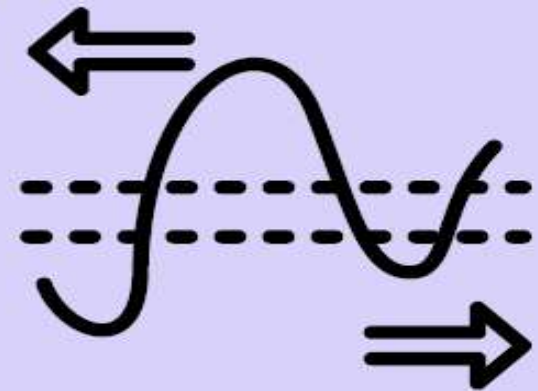
¿EN QUÉ CONSISTE EL ELECTIVO?

El electivo de física es una compilación de los temas que antes se trabajaban en 3° y 4° Medio, aplicado al análisis de fenómenos cotidianos y su explicación física y matemática.

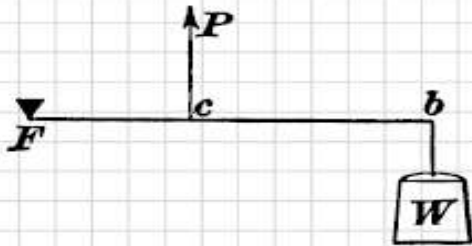


¿QUÉ CONTENIDOS TRABAJAREMOS?

1. Cosmología
2. Electromagnetismo
3. Mecánica clásica



LA METODOLOGÍA DE TRABAJO SERÁ LA SIGUIENTE



Análisis cualitativo y matemático

Actividades en base a trabajo experimentales

EL ELECTIVO ESTÁ DIRIGIDO A ESTUDIANTES QUE:

Esten dispuestos a trabajar en equipo

Sean críticos y analíticos de los fenómenos físicos

Cuenten interés en las ciencias

Tengan un manejo matemático

